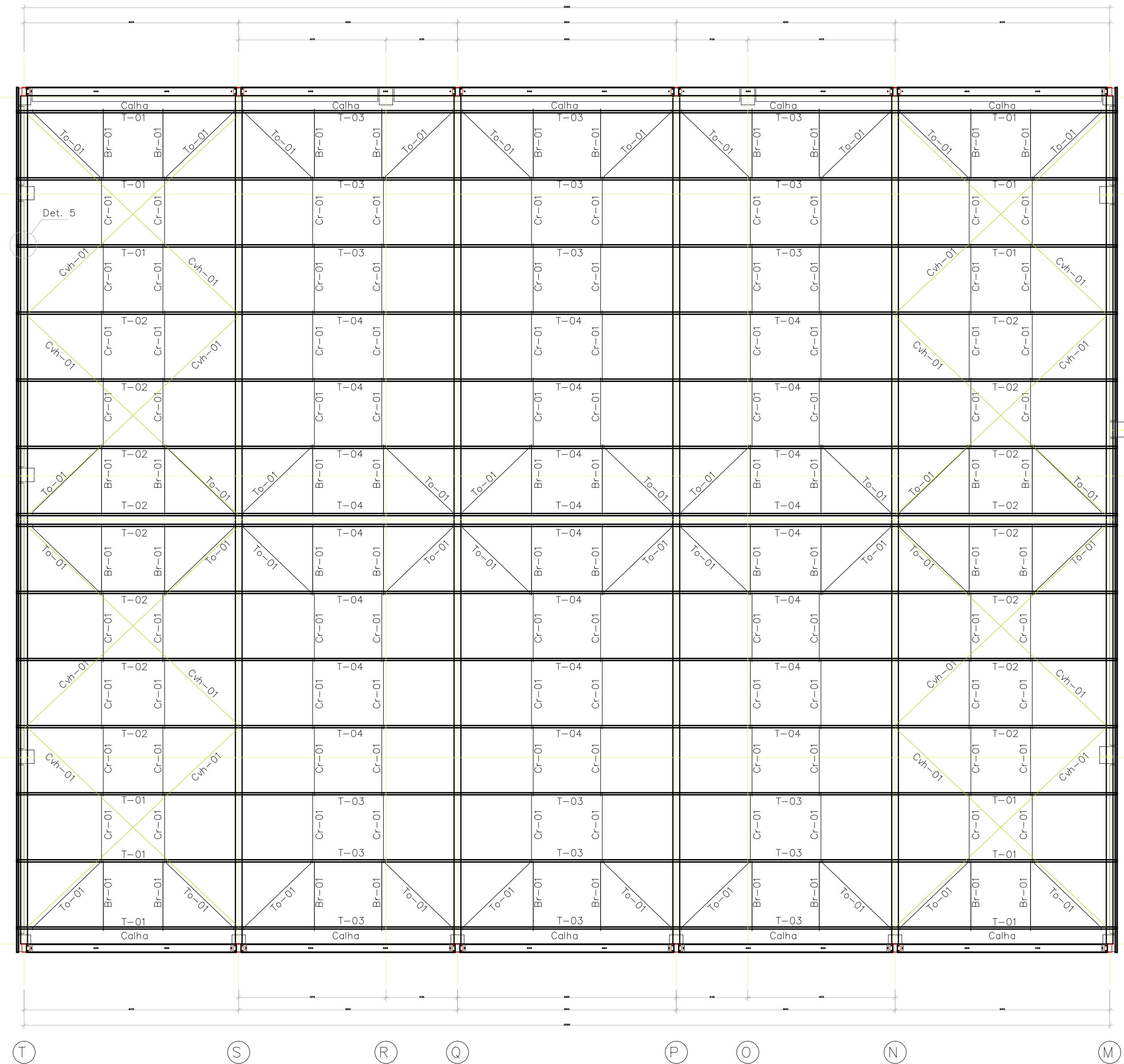
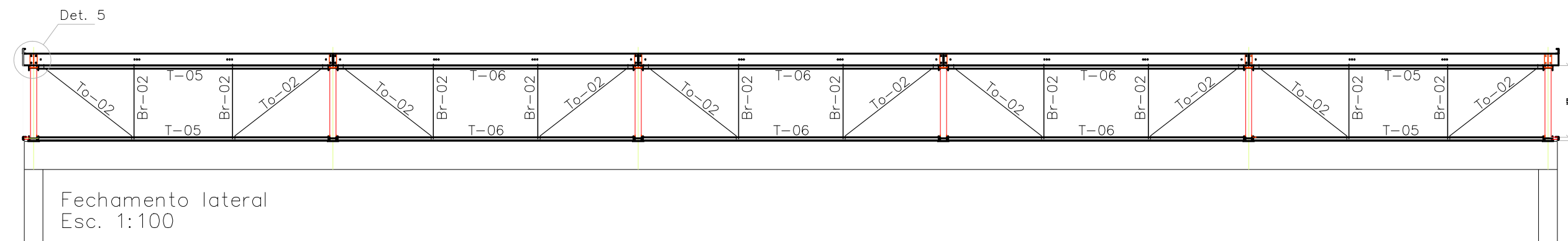
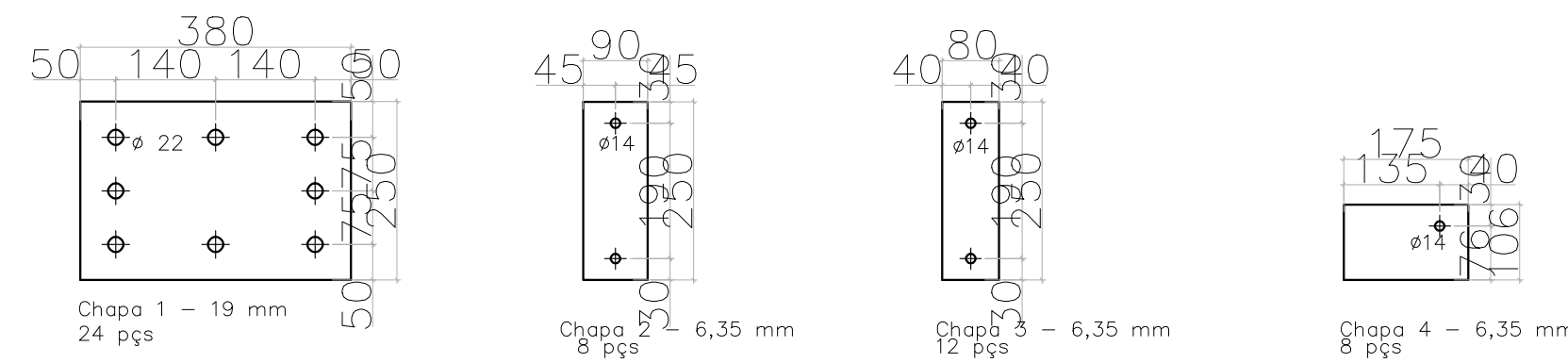
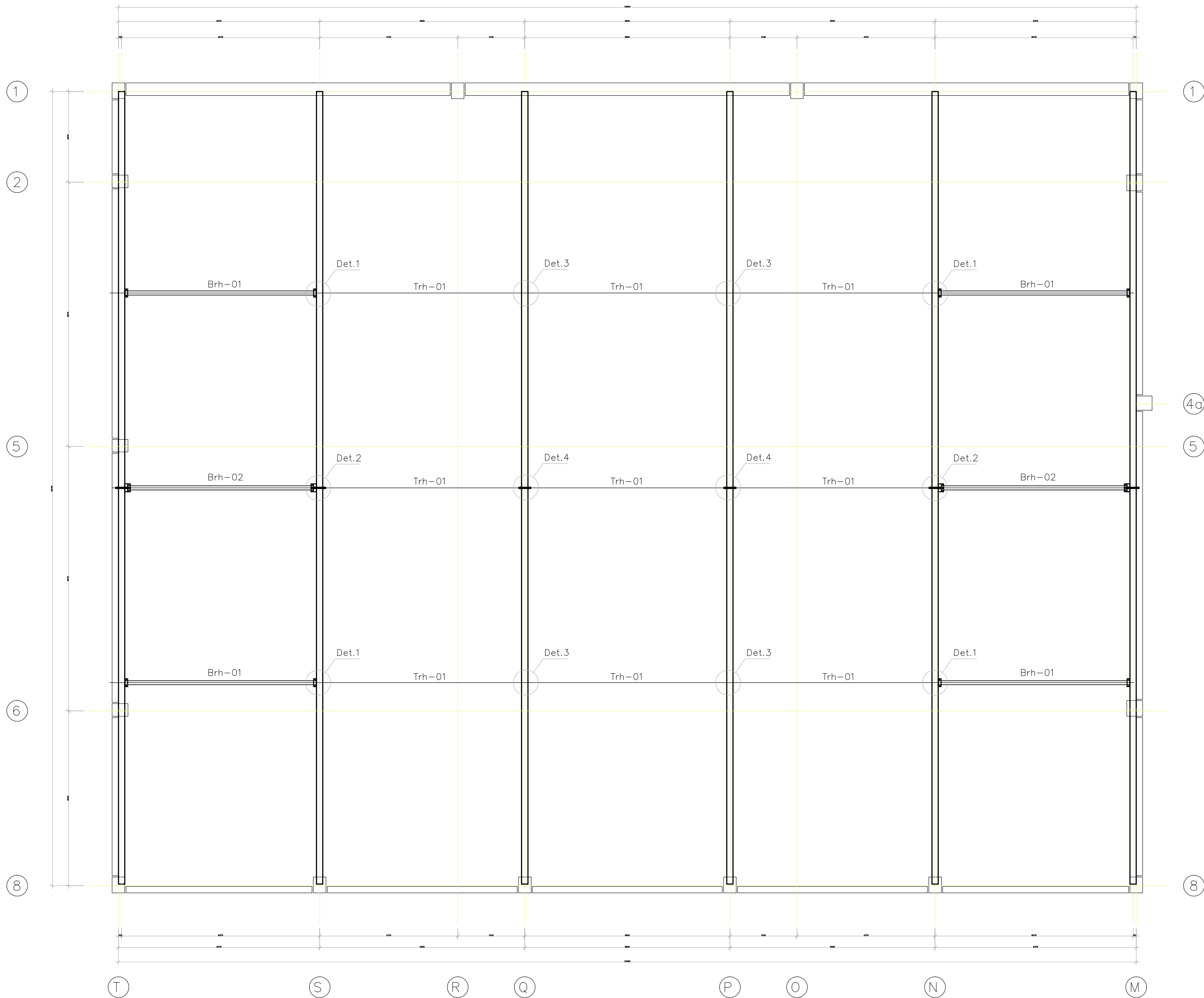


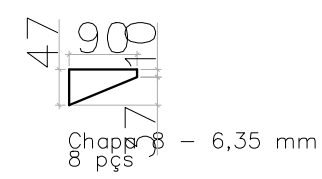
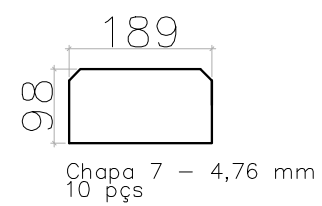
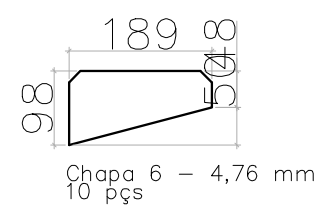
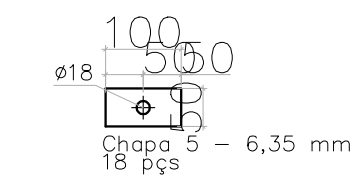
Tesoura tipo
Esc. 1:50 – 6 pçs



Plano do banzo superior
Esc. 1:100



Plano do banzo inferior
Esc. 1:100



TIRANTES
Redondo 5/8"
Cvh-01 – 16 pçs 8700 m
Cvv-01 – 4 pçs 6700 m
Cvv-02 – 8 pçs 6600 m
Trh-01 – 9 pçs 6400 m
Redondo 3/8"
To-01 – 40 pçs – 2900 m
To-02 – 20 pçs – 2500 m
Cr-01 – 80 pçs – 2060 m
Cant. 40x40x1,90
Br-01 – 40 pçs 2000 m
Br-02 – 20 pçs 1530 m



Assunto: PROJETO DE CONSTRUÇÃO DE EDUCAÇÃO BÁSICA

Obra: ESCOLA DO FUTURO PADRE GIOVANNI CORNARO -
EDUCAÇÃO DE TEMPO INTEGRAL (ETI)

Local do Imóvel: R. ISMÊNIA DE ABREU DIAS, 210 -
VILA Dr. CARDOSO -ITAPEVI - SP, 06654-350

Proprietário: PREFEITURA MUNICIPAL DE ITAPEVI

Ramon Medrano de Almada
Secretário de Infraestrutura
e serviços urbanos
Prefeitura Municipal de Itapevi
CNPJ nº: 46.523.031.0001-28

Autor do Projeto e Responsabilidade Técnica
Eng.º Mario Sergio Curi
CREA: 500705942-SP
ART: 28027230191294865

DESENHISTA Eng.º Mario Sergio Curi	TIPO PROJETO ESTRUTURA	ESCALA INDICADA	FOLHA: REVISÃO 00
ZONA DE ZAD	DATA OUTUBRO / 2019	PROCESSO Nº -	IMPRESSO EM 08/10/2019
PAVIMENTO COBERTURA QUADRA			